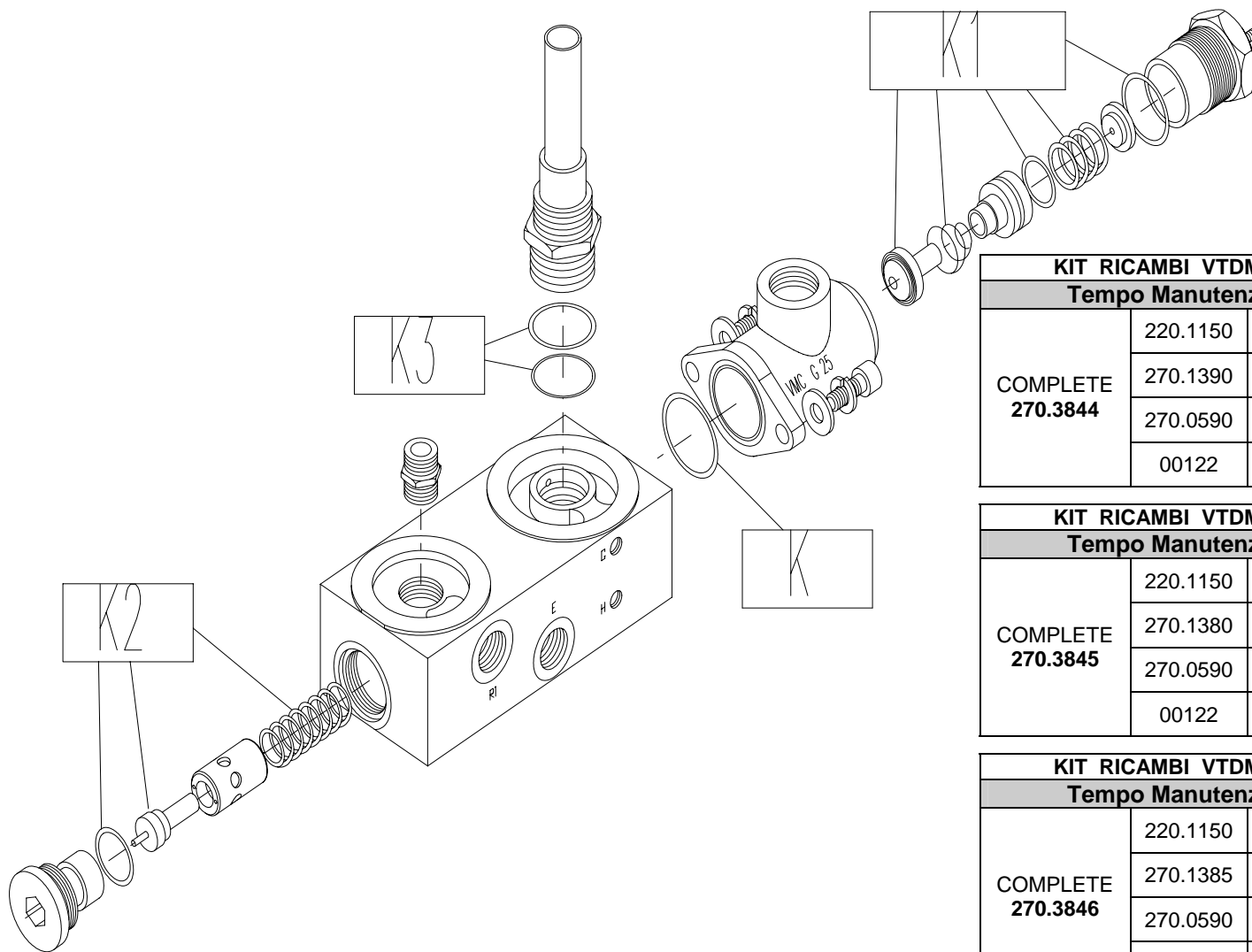




Valvole brevettate per compressori rotativi a vite e a piston  
 Patented valves for piston and screw rotary compressors



**BLOCCO MULTIFUNZIONE  
 MOD. VTDM28  
 COMBINATION BLOCK  
 MOD. VTDM28**

| <b>KIT RICAMBI VTDM28 55°C - SPARE PART KIT VTDM28 55°C</b>    |          |           |  |
|--|----------|-----------|--|
| <b>Tempo Manutenzione / Maintenance Time : 8.000 ore/hours</b> |          |           |  |
| <b>COMPLETE<br/>270.3844</b>                                   | 220.1150 | <b>K1</b> | KIT RICAMBI VMP G25<br>VMP G25 <b>SPARE PART KIT</b>   |
|  | 270.1390 | <b>K2</b> | KIT RICAMBI VALV. THERMOST. VT-VTFT25 55°C<br>THERMOST. VALVE VT-VTFT25 55°C <b>SPARE PART KIT</b> |
|  | 270.0590 | <b>K3</b> | KIT RICAMBI NIPPLO M22-24<br>M22-24 NIPPLES <b>SPARE PART KIT</b>                                  |
|  | 00122    | <b>K</b>  | ANELLO DI TENUTA<br>O-RING   |

| <b>KIT RICAMBI VTDM28 71°C - SPARE PART KIT VTDM28 71°C</b>    |          |           |  |
|--|----------|-----------|--|
| <b>Tempo Manutenzione / Maintenance Time : 8.000 ore/hours</b> |          |           |  |
| <b>COMPLETE<br/>270.3845</b>                                   | 220.1150 | <b>K1</b> | KIT RICAMBI VMP G25<br>VMP G25 <b>SPARE PART KIT</b>   |
|  | 270.1380 | <b>K2</b> | KIT RICAMBI VALV. THERMOST. VT-VTFT25 71°C<br>THERMOST. VALVE VT-VTFT25 71°C <b>SPARE PART KIT</b> |
|  | 270.0590 | <b>K3</b> | KIT RICAMBI NIPPLO M22-24<br>M22-24 NIPPLES <b>SPARE PART KIT</b>                                  |
|  | 00122    | <b>K</b>  | ANELLO DI TENUTA<br>O-RING   |

| <b>KIT RICAMBI VTDM28 83°C - SPARE PART KIT VTDM28 83°C</b>    |          |           |  |
|--|----------|-----------|--|
| <b>Tempo Manutenzione / Maintenance Time : 8.000 ore/hours</b> |          |           |  |
| <b>COMPLETE<br/>270.3846</b>                                   | 220.1150 | <b>K1</b> | KIT RICAMBI VMP G25<br>VMP G25 <b>SPARE PART KIT</b>   |
|  | 270.1385 | <b>K2</b> | KIT RICAMBI VALV. THERMOST. VT-VTFT25 83°C<br>THERMOST. VALVE VT-VTFT25 83°C <b>SPARE PART KIT</b> |
|  | 270.0590 | <b>K3</b> | KIT RICAMBI NIPPLO M22-24<br>M22-24 NIPPLES <b>SPARE PART KIT</b>                                  |
|  | 00122    | <b>K</b>  | ANELLO DI TENUTA<br>O-RING   |

V.M.C. s.p.a. Via A. Da Schio, 4/A-B - I-36051 CREAZZO (VI) - ITALY - Internet : [www.vmcitaly.com](http://www.vmcitaly.com)  
 Tel. +39 0444 / 521471 - 0444 / 341115 - Fax +39 0444 / 275112

|              |    |                       |    |              |       |                |     |                     |     |                  |    |
|--------------|----|-----------------------|----|--------------|-------|----------------|-----|---------------------|-----|------------------|----|
| TIPO<br>TYPE | DM | REVISIONE<br>REVISION | 03 | DATA<br>DATE | 07/06 | GRUPPO<br>LINE | 270 | ARTICOLO<br>ARTICLE | .38 | MODELLO<br>MODEL | 4X |
|--------------|----|-----------------------|----|--------------|-------|----------------|-----|---------------------|-----|------------------|----|



Valvole brevettate per compressori rotativi a vite e a pistoni  
Patented valves for piston and screw rotary compressors

## ANALISI DEI GUASTI TROUBLE SHOOTING LIST

### **BLOCCHETTI MOD. VTDM PARTE VALVOLE TERMOSTATICHE**

| SINTOMO   | PROBABILE CAUSA   | AZIONE CORRETTIVA   |
|---|---|---|
| <b>La temperatura continua a salire oltre il limite stabilito</b> | 1° Valvola termostatica non montata correttamente all'interno del circuito  | 1° Controllare che i tubi di entrata e uscita siano stati effettivamente montati come indicato nello schema di montaggio. |
|   | 2° Filtro olio intasato   | 2° Sostituire il filtro olio  |
|   | 3° Radiatore troppo piccolo oppure ventola di raffreddamento troppo piccola | 3° Controllare il giusto dimensionamento sia del radiatore e della ventola  |
|   | 4° Elemento sensibile difettoso   | 4° Togliere elemento sensibile e sostituirlo.   |
|   | 5° Radiatore o tubazioni intasate.  | 5° Pulire il radiatore e tubazioni.   |
| <b>La temperatura non sale</b>                                    | 1° Radiatore o ventola di raffreddamento sovradimensionati                  | 1° Controllare il giusto dimensionamento  |

### **UNIT MOD. VTDM THERMOSTATIC VALVE PART**

| SYMPTOMS   | PROBABLE CAUSE                                | CORRECTIVE ACTION  |
|--|---|--|
| <b>The temperature rise over the established limit</b> | 1° Thermostatic valve not assembled correctly | 1° Controls all inlet /outlet pipes have been assembled as per the assembly instructions |
|  | 2° Oil Filter obstructed                      | 2° Replace the Oil Filter  |
|  | 3° Cooler or impeller too much smaller        | 3° Controls the correct dimensioning of Cooler and Impeller                              |
|  | 4° Thermostat senses defected                 | 4° Replace the Thermostat senses   |
|  | 5° Pipes or Cooler obstructed                 | 5° Clean all pipes and cooler  |
| <b>The temperature doesn't rise</b>                    | 1° Cooler or Impeller too much bigger         | 1° Controls the correct dimensioning   |

V.M.C. s.p.a. Via A. Da Schio, 4/A-B - I-36051 CREAZZO (VI) - ITALY - Internet : [www.vmcitaly.com](http://www.vmcitaly.com)  
Tel. +39 0444 / 521471 - 0444 / 341115 - Fax +39 0444 / 275112

|              |    |                       |    |              |       |                |     |                     |     |                  |    |
|--------------|----|-----------------------|----|--------------|-------|----------------|-----|---------------------|-----|------------------|----|
| TIPO<br>TYPE | DM | REVISIONE<br>REVISION | 03 | DATA<br>DATE | 07/06 | GRUPPO<br>LINE | 270 | ARTICOLO<br>ARTICLE | .38 | MODELLO<br>MODEL | 4X |
|--------------|----|-----------------------|----|--------------|-------|----------------|-----|---------------------|-----|------------------|----|



Valvole brevettate per compressori rotativi a vite e a pistoni  
Patented valves for piston and screw rotary compressors

**BLOCCHETTI MOD. VTDM**  
**PARTE VALVOLE DI MINIMA PRESSIONE**

| SINTOMO   | PROBABILE CAUSA  | AZIONE CORRETTIVA  |
|---|--|--|
| La pressione all'interno del serbatoio l'utilizzo continua a scendere nonostante non ci sia consumo in linea (Il compressore una volta arrivato alla pressione d'esercizio chiude l'aspirazione ma scarica la pressione all'interno del disoleatore molto lentamente) | 1° Guarnizione otturatore usurata  | 1° Togliere l'otturatore e sostituirlo   |
|   | 2° Sede otturatore intasata  | 2° Togliere cilindro e otturatore e verificare che la sede dove va in appoggio l'otturatore sia effettivamente libera da possibili istruzioni (trucioli, collante o fili di teflon usati per l'assemblaggio della valvola) |
|   | 3° Sede otturatore danneggiata   | 3° Sostituzione corpo valvola  |
| La valvola di minima non apre   | 1° Cilindro danneggiato (montaggio nippo in uscita valvola di minima troppo lungo) | 1° Sostituzione cilindro.  |

**UNIT MOD. VTDM**  
**MINIMUM PRESSURE VALVE PART**

| SYMPTOMS  | PROBABLE CAUSE              | CORRECTIVE ACTION  |
|---|-----------------------------|--|
| The pressure into the End-user tank goes down even if no use on line (the compressor arrived at max pressure close the suction and discharge slowly all pressure inside the separator tank) | 1° Throttle's gasket wear   | 1° Remove the Throttle and replace with new one  |
|   | 2° Throttle seat obstructed | 2° Remove the Cylinder and Throttle. Make sure on the throttle seat inside the housing there aren't pieces of glue, Teflon or something else |
|   | 3° Throttle seat damaged    | 3° Replace the valve   |
| Minimum pressure valve don't open   | 1° Cylinder damaged         | 1° Remove and replace Cylinder with new one  |

V.M.C. s.p.a. Via A. Da Schio, 4/A-B - I-36051 CREAZZO (VI) - ITALY - Internet: [www.vmcitaly.com](http://www.vmcitaly.com)  
Tel. +39 0444 / 521471 - 0444 / 341115 - Fax +39 0444 / 275112

|              |    |                       |    |              |       |                |     |                     |     |                  |    |
|--------------|----|-----------------------|----|--------------|-------|----------------|-----|---------------------|-----|------------------|----|
| TIPO<br>TYPE | DM | REVISIONE<br>REVISION | 03 | DATA<br>DATE | 07/06 | GRUPPO<br>LINE | 270 | ARTICOLO<br>ARTICLE | .38 | MODELLO<br>MODEL | 4X |
|--------------|----|-----------------------|----|--------------|-------|----------------|-----|---------------------|-----|------------------|----|